

**Informe Estadístico**  
**Mayo 2005**

---

## 1 Noticias.

## 2 Conformación de la Comunidad.

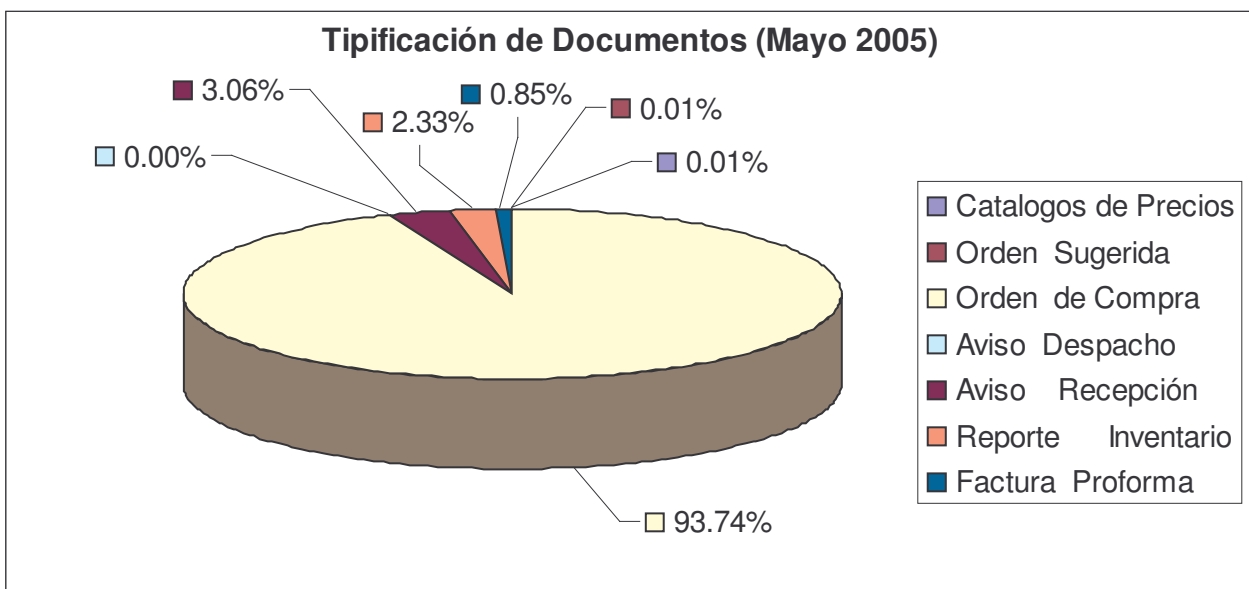
Durante este mes se encontraron en operación la siguiente cantidad de retailers y proveedores.

	Supermercados	Proveedores
EDI	16	34
EDIWEB	-	1.339

## 3 Transacciones mensuales por tipo de documento.

Durante el mes de Mayo se transaron un total de 358.834 documentos, de los cuales el 93.74%, corresponde a Órdenes de Compra. El total de transacciones aumento en un 5.93% en relación al mes de Abril del presente año y es superior en un 30.09% en relación a Mayo de 2004.

Catalogos de Precios	Orden Sugerida	Orden de Compra	Aviso Despacho	Aviso Recepción	Reporte Inventario	Factura Proforma	Total
27	52	336,377	0	10,981	8,359	3,038	358,834

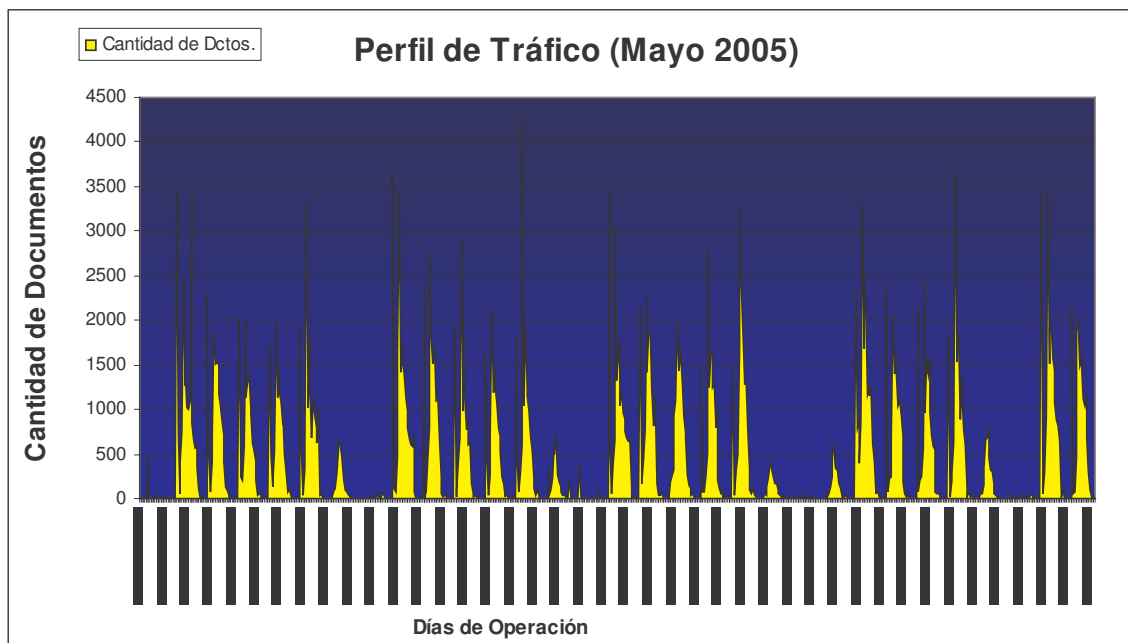


#### 4 Crecimiento por Tipo de Documento

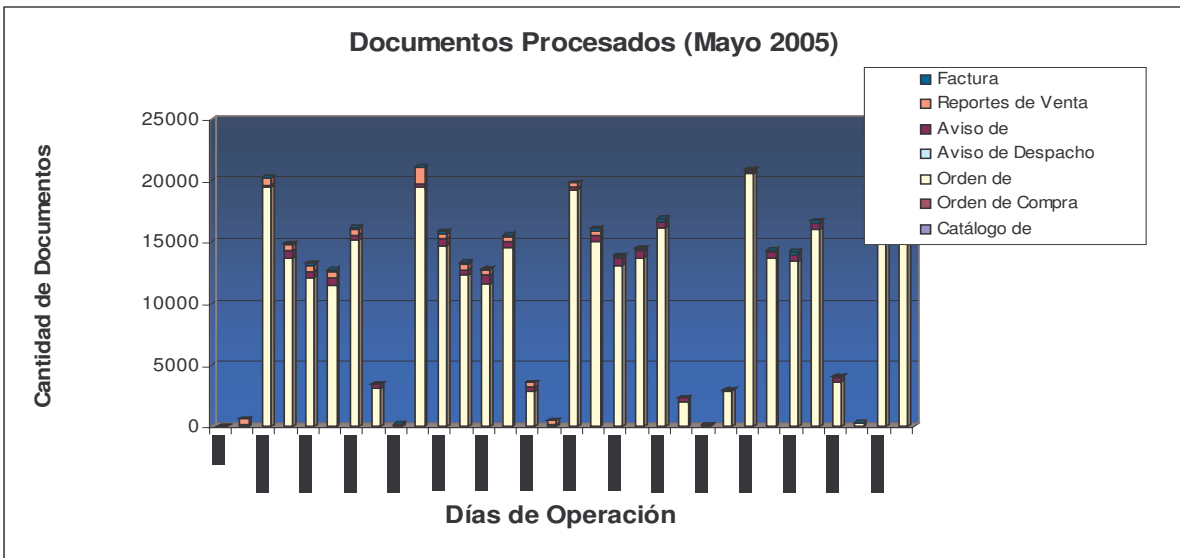
Tipo de Documento	Variación Procentual				
	2004 - 2005	2005			
	Diciembre - Enero	Enero - Febrero	Febrero - Marzo	Marzo - Abril	Abril - Mayo
Cat. de Precios	-25.00%	4.17%	8.00%	40.74%	-28.95%
Orden Sugerida	0.00%	0.00%	0.00%	100.00%	173.68%
Orden de Compra	-9.68%	-6.37%	16.50%	-14.87%	9.07%
Aviso Despacho	0.00%	0.00%	0.00%	0.00%	0.00%
Aviso Recepción	-27.81%	12.77%	20.58%	5.68%	-7.75%
Reporte Inventario	-1.47%	-9.58%	23.60%	-11.10%	-45.54%
Factura Proforma	-13.30%	6.33%	27.86%	-16.69%	1.10%

#### 5 Perfil de Tráfico.

Tal como en los meses pasados, en el mes de Mayo se observa un comportamiento de tráfico diferenciado entre los días hábiles y fines de semana, lo cual se observa en el siguiente gráfico:

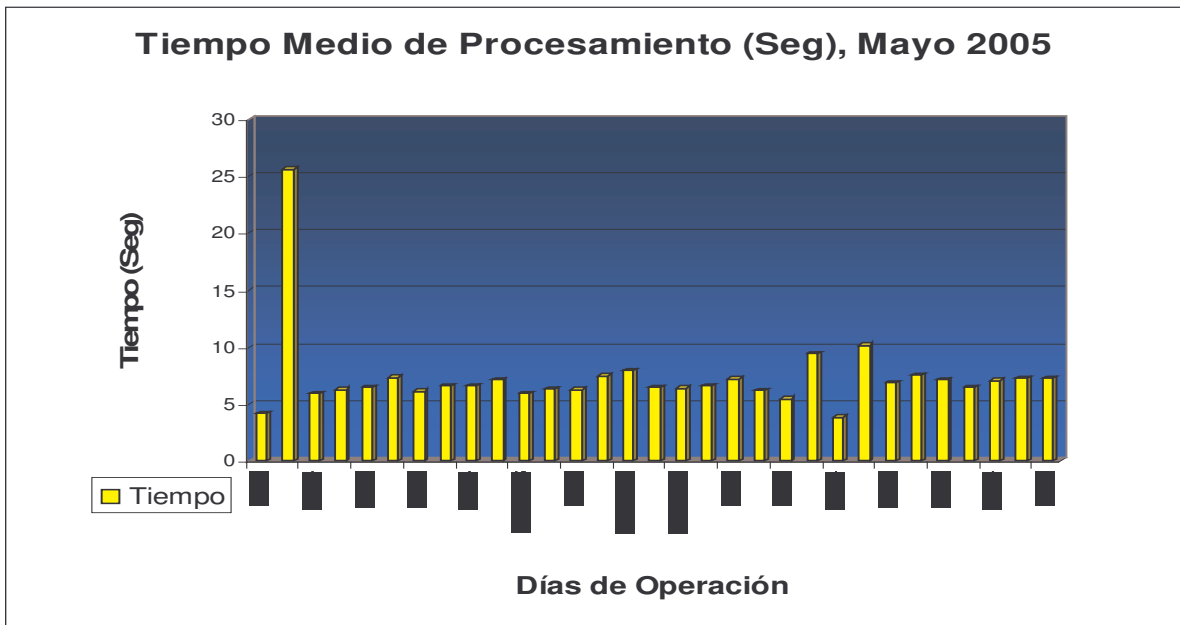


- El 96.00% de las transacciones se realiza entre los días lunes y viernes, siendo un valor superior al de Abril (93.27%). Asimismo, se observa que el horario de mayor tráfico se modifica, de las 05:00 y 20:00 a las 22:00, pues en este horario se concentra el 99% de documentos transados, lo cual es superior al 96.75% transado en el mes de Abril.
- El día de mayor tráfico mensual, corresponde al día Lunes con el 24.00%, siendo levemente superior al día Martes 23.00%, lo cual difiere con el día Viernes del mes de Abril.



## 6 Tiempo de Procesamiento.

Durante el mes de Mayo, el tiempo medio de procesamiento fue de 7.35 (seg), lo que es levemente superior al valor obtenido en el mes de Abril (7.09 seg.).



## 7 Cantidad de Transacciones por Supermercado

Supermercados	DOCUMENTO						Total
	Factura Proforma	Reportes de Ventas e Inventario	Orden de Compra	Orden de Compra Sugerida	Catalogo de Precios	Aviso de Recepción	
Adelco			391				391
Alvi Supermercados Mayoritas S.A.			4,745				4,745
Cencosud Supermercados S.A.			89,487				89,487
Distribuidora Rabie		8,359	2,776				11,135
DyS			136,134				136,134
Empresas Bravo Cas Ltda. BRYC			6,788				6,788
Korlaet			1,092				1,092
Montrone Pla S.A. Economax			15,811			10,888	26,699
Montserrat			2,472				2,472
Mult Alianza Sup MAS			3,141				3,141
Pre-Unic SA			875				875
Rendic HERMANO S.A.			160				160
S.C.Johnson y Son Chile Ltda.				24			24
San Francisco			516				516
Santa Isabel			64,757				64,757
Socofar SA			3				3
Telemercados Europa			250			93	343
Unimarc			6,979				6,979
<b>Total</b>	<b>0</b>	<b>8,359</b>	<b>336,377</b>	<b>24</b>	<b>0</b>	<b>10,981</b>	<b>355,741</b>

## 8 Transacciones por Tipo de Documento

### 8.1 Factura Pro Forma

Destino del Documento	Emisor del Documento	
	Unilever	Total
Distribuidora Rabie	348	348
Montrone Pla S.A. ECONOMAX	156	156
Montserrat	205	205
Pre-Unic S.A.	25	25
Santa Isabel	2,041	2,041
Telemercados Europa	263	263
<b>Total</b>	<b>3,038</b>	<b>3,038</b>

### 8.2 Catalogo de Precios

Destino del Documento	Emisor del Documento	
	Unilever	Total
ALVI SUPERMERCADOS MAYORISTAS S.A.	4	4
Distribuidora Rabie	4	4
DyS	1	1
Montecarlo	1	1
Montrone Pla S.A. ECONOMAX	1	1
Montserrat	4	4
Pre-Unic SA	1	1
San Francisco	1	1
Santa Isabel	1	1
Telemercados Europa	9	9
<b>Total</b>	<b>27</b>	<b>27</b>

### 8.3 Reporte de Inventario

El total presentado, corresponde aproximadamente al 80 % de las transacciones realizadas en el mes Mayo.

Destino del Documento	Emisor del Documento	
	Distribuidora Rabie	Total
CMPC TISSUE S.A.	107	107
S.C.JOHNSON Y SON CHILE LTDA.	106	106
UNILEVER	103	103
EMPRESAS CAROZZI S.A.	102	102
LUCCHETTI	102	102
NESTLE	93	93
AGROINDUSTRIAL Y COMERCIAL SAN BASILIO	92	92
NOVACEITES S.A	92	92
CORPORA TRESMONTES S.A.	88	88
PRODUCTOS QUIMICOS TANAX S.A	88	88
KIMBERLY CLARK CHILE S.A.	87	87
3M CHILE S.A.	77	77
SUCESION SALVADOR YANINE ABADI	77	77
IND Y COM MELLAFFE Y SALAS LTDA	72	72
INDUSTRIAL MAR DEL SUR LTDA.	69	69
PRODESA S.A.	69	69
DIFEM PHARMA S.A	68	68
TRAVERSO S.A	68	68
CANNEX S.A.	57	57
EVEREADY DE CHILE S.A	56	56
IND.Y COM.MARIENBERG LTDA.	56	56
VIRUTEX ILKO S.A.	56	56
CAMBIASO HNOS. S.A.C.	52	52
GILLETTE CHILE LTDA.	52	52
LABORATORIO DIMASA S.A.	52	52
VELARDE HERMANOS	52	52
WATTS S.A.	52	52
ALGODONES BETA LTDA.	51	51
ALIMENTOS CORDILLERA LTDA	51	51
ALIMENTOS WASIL S.A.	51	51
ALMIFRUT	51	51
ARTEL S.A.I.C.	51	51
BAGLEY CHILE S.A	51	51
CIA CHILENA DE FOSFOROS S.A.	51	51
COMERCIAL PEUMO LTDA.	51	51
CONSERVAS LOS ANGELES LTDA.	51	51
CZARNIKOW-RIONDA Chile	51	51
DE SILVESTRI COMERCIAL LIMITADA	51	51
DISTRIBUIDORA Y LOGISTICA PEOPLELTDA	51	51
EMILIO SARAY Y CIA. LTDA.	51	51
FABRICA DE VELAS S.A.	51	51
FALA CHILE S.A.	51	51
GASEI CHILE	51	51
ILOP S.A.	51	51
KODAK CHILENA S.A.F.	51	51
LABORATORIO PETRIZIO S.A.	51	51
LIBRERIA ESTADO S.A.	51	51
MAC-LEAN Y CIA. LTDA	51	51
PROCTER GAMBLE COMERCIAL LTDA.	51	51
PRODUCTOS AUSTRAL S.A	51	51
PRODUCTOS AUTOADHESIVOS FIXO S.A.	51	51
PRODUCTOS TORRE S.A.	51	51
SOC.ANONIMA.VINA SANTA RITA	51	51
SOCIEDAD DISTRIBUIDORA DICUZA LTDA.	51	51
TEJIDOS CAFFARENA S.A.	51	51
VINA TARAPACA EX ZAVALA S.A.	51	51
ACONCAGUA FOODS S.A.	47	47
AGROCOMMERCE S.A.	47	47
AGROFRUT RENGO SA	47	47
AGROINDUSTR.LAS TRES ERRE LTDA	47	47
AGROPRODEX LTDA.	47	47
ARROCERA TUCAPEL S.A.I.C.	47	47
BACARDI-MARTINI CHILE S.A.	47	47
BOZZOLO HNOS. Y CIA. LTDA.	47	47
CADBURY SCHWEPPE'S PROD.AL.LTDA	47	47
CANADA CHEMICALS LIMITADA	47	47
CIA.MANUF. ACONCAGUA S.A.	47	47
<b>Subtotal</b>	<b>4,041</b>	<b>4,041</b>

## Reporte de Inventario

Destino del Documento	Emisor del Documento	
	Distribuidora Rabie	Total
CLOROX CHILE S.A.	47	47
COCALAN ALIMENTOS S.A.	47	47
COMERCIAL RYDER (CHILE) S.A.	47	47
COMPANIA AZUCARERA MENDOZA S.A.	47	47
COMPANIA PISQUERA DE CHILE S.A.	47	47
CONSERVERA PENTZKE S.A.	47	47
COOP.AGRICOLA Y LECHERA DE LA UNION LTDA.	47	47
COSMETICA NACIONAL S.A.	47	47
DISTRIBUIDORA ERRAZURIZ S.A.	47	47
DSM BAKERY INGREDIENTS CHILESA	47	47
EVERCRISP SNACK PROD.DE CHILE (FRITTO)	47	47
FOTOGRAFICA FOTOMAR	47	47
GERBER CHILE S.A.	47	47
GLAXOSMITHKLINE CHILE FARMACEUTICA LTDA.	47	47
GOOD FOOD S.A.	47	47
HASBRO CHILE LTDA.	47	47
I.C.B. S.A.	47	47
IND.ALIMENTOS DOS EN UNO S.A.	47	47
KEY COMPANY S.A.	47	47
KLENZO SOC. IND. Y COM. LTDA.	47	47
KRAFT FOODS CHILE S.A.	47	47
LABORATORIO BALLERINA LTDA.	47	47
LABORATORIO DURANDIN S.A.I.	47	47
LABORATORIO KADUS S.A.	47	47
LABORATORIOS PRATER S.A.	47	47
M.MARITANO,IND. DE JABONES S.A	47	47
MERMELADAS MEL LTDA.	47	47
MOMI CREACIONES LTDA	47	47
NUTREXPA CHILE S.A.	47	47
PESQUERA SAN JOSE S.A.	47	47
PIBAMOUR LTDA.	47	47
PROMERCO S.A.	47	47
RARI S.A.	47	47
RAYOVAC CHILE SOC.COMERC.LTDA	47	47
S.A.INDUSTRIAL Y COMERCIAL HOFFMANN	47	47
SH ENGEL	47	47
SOC.INMOBILIARIA FUT	47	47
SOCIEDAD PUNTA DE LOBOS	47	47
UNITRADING S.A.	47	47
LABORATORIO ARENSBURG S.A.I.C.	46	46
ARGOS S.A.	44	44
BOU LTDA	44	44
COATS CADENA S.A.	44	44
DISTRIBUIDORA UNDURRAGA LTDA.	44	44
FOODCORP CHILE S.A.	44	44
HENKEL CHILE LTDA	44	44
INV.NEWELL RUBBERMIAD CHILE LT	44	44
JOHNSON WAX PROFESSI	44	44
LABORATORIO PHARMACO	44	44
PESQUERA TRANS ANTARTIC LIMITADA	44	44
RETAIL S.A.	44	44
VINA MISIONES DE RENGO	44	44
VINA SANTA CAROLINA S.A.	44	44
COMERCIAL FERAGUS LTDA	40	40
DISTRIBUIDORA GILCO LTDA.	40	40
LIBRERIA LIBERTAD SA	40	40
PRODUCTOS B Y T LTDA.	40	40
SAF CHILE S.A.	40	40
SANCELA CHILE S.A.	40	40
TREGUEAR CHILE SA	40	40
<b>Subtotal</b>	<b>2,731</b>	<b>2,731</b>
<b>Total</b>	<b>6,772</b>	<b>6,772</b>

#### 8.4 Orden Sugerida :

Destino del Documento	Emisor del Documento			
	Nestle	S.C.JOHNSON Y SON CHILE LTDA.	Unilever	Total
Distribuidora Rabie	18	24	10	52
<b>Total</b>	<b>18</b>	<b>24</b>	<b>10</b>	<b>52</b>

## 8.5 Aviso de Recepción( Representan aproximadamente el 80 % de los proveedores)

Destino del Documento	Emisor del Documento		
	Montrone Pla S.A. ECONOMAX	Telemercados Europa	Total
AGROSUPER COMERCIALIZADORA DE ALIMENTOS LTDA.	948		948
WATTS S.A.	519		519
SOPROLE S.A.	353		353
I.C.B. S.A.	328		328
NESTLE	321		321
COOP.AGRICOLA Y LECHERA DE LA UNION LTDA.	308		308
ARIZTIA	300		300
UNILEVER	174	93	267
EMPRESAS CAROZZI S.A.	213		213
PAPELES INDUSTRIALES S.A.	174		174
C.AGRIC.LEC.QUILLAYES PET.LTDA	169		169
DISTRIBUIDORA ORIENTE LTDA.	165		165
CECINAS J.K.S.A	160		160
IDEAL S.A.	159		159
PRODUCTOS FERNANDEZ S.A.	148		148
CECINAS SAN JORGE S.A.	146		146
PRUVE LTDA	146		146
KIMBERLY CLARK CHILE S.A.	145		145
CHAMPION S.A.	139		139
SAAVEDRA HORMAZABAL JORGE	131		131
COMERCIAL CHACAO	122		122
FRIGORIFICO O'HIGGINS	122		122
MOLINERA HEREDIA LTDA	120		120
DISTRIBUIDORA DE PRO	117		117
CECINAS LA PREFERIDA S.A.	103		103
VELARDE HERMANOS	102		102
CODIPRA	98		98
CECINAS WINTER S.A.	92		92
MODINGER HNOS.S.A	83		83
DSM BAKERY INGREDIENTS CHILESA	71		71
CARNES NUBLE S.A	70		70
ALIMENTOS Y FRUTOS S.A.	68		68
CMPC TISSUE S.A.	68		68
GILLETTE CHILE LTDA.	68		68
CLOROX CHILE S.A.	67		67
FABRIC.UNIDAS DE CECINAS SC.LT	67		67
INDUSTRIAL Y COMERCIAL LAMPA LTDA.	67		67
S.C.JOHNSON Y SON CHILE LTDA.	67		67
COMERCIAL PARMALAT S.A.	65		65
CORPORA TRESMONTES S.A.	62		62
GOOD FOOD S.A.	62		62
LACTEOS PUERTO VARAS S.A.	60		60
SOC.COM.FEDERAL INTERNAC.LTDA.	60		60
PURATOS DE CHILE S.A	55		55
BEZMALINOVIC Y CIA LTDA	54		54
HIELO FIESTA S.A.	54		54
VIRUTEX ILKO S.A.	54		54
AGROINDUSTRIAL LAS BANDURRIAS	51		51
MASTERFOODS CHILE LTDA	50		50
ECOLAB S.A.	49		49
DISTRIBUIDORA COVELMAR LTDA.	46		46
INDUS.DE ALIM.TRENDY S.A.	46		46
BAGLEY CHILE S.A	45		45
STA ROSA CHILE ALIMENTOS LTDA	45		45
CERVECERA CCU CHILE LIMITADA	44		44
ERIKA LETZKUS MORAGA	43		43
PAN D OR CHILE S.A.	43		43
PROMERCO S.A.	43		43
COMERCIAL PEUMO LTDA.	42		42
DIMALA LTDA.	40		40
LECHERIAS LONCOMILLA LTDA.	40		40
S.C.E I. PRUC-CHILE LTDA	39		39
TRAVERSO S.A	39		39
ALCASA S.A	38		38
DISTRIBUIDORA MAYORI	38		38
<b>Subtotal</b>	<b>8,025</b>	<b>93</b>	<b>8,118</b>

Destino del Documento	Emisor del Documento		
	Montrone Pla S.A. ECONOMAX	Telemercados Europa	Total
BRESLER ALIMENTOS S.A.	37		37
CIA.MANUF. ACONCAGUA S.A.	37		37
COMERC DE PRODUCTOS HACIENDA CURACAVI LT	37		37
COMERCIAL CHIDOG LTDA.	37		37
EVERCRISP SNACK PROD.DE CHILE (FRITTO)	36		36
GLAXOSMITHKLINE CHILE FARMACEUTICA LTDA.	36		36
SOC.ANONIMA.VINA SANTA RITA	36		36
CAMBIASO HNOS. S.A.C.	35		35
COMERCIAL CALAFQUEN S.A	35		35
SH ENGEL	35		35
TEXTILES ZAHR S.A	34		34
COMPANIA GRAL DE MASAS SA	33		33
EMBOTELLADORAS CHILENAS UNIDAS S.A.	33		33
MERMELADAS MEL LTDA.	33		33
SANCELA CHILE S.A.	33		33
LOREAL CHILE S.A.	32		32
M.MARITANO,IND. DE JABONES S.A	32		32
PROCESADORA DE ALIMENTOS S.A.	32		32
TREGUEAR CHILE SA	32		32
<b>Subtotal</b>	<b>655</b>	<b>0</b>	<b>655</b>
<b>TOTAL</b>	<b>8,680</b>	<b>93</b>	<b>8,773</b>

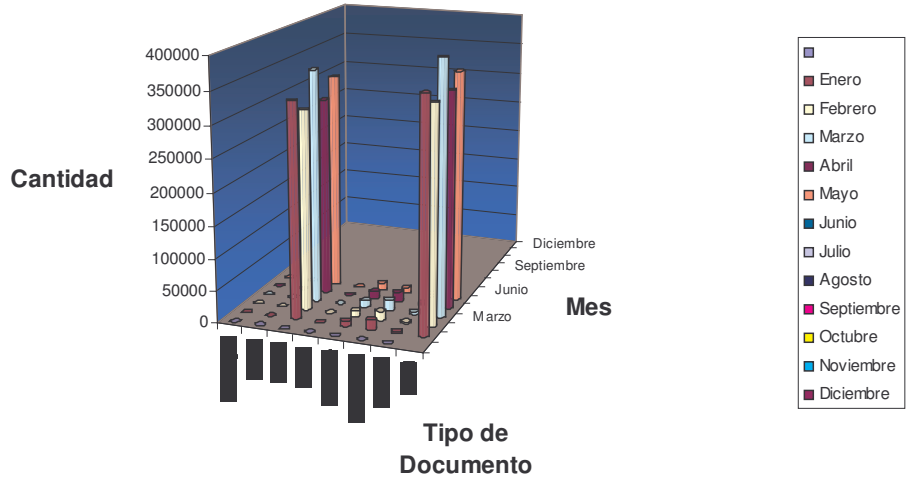
## 9 UPTIME

En el mes de Mayo este valor fue de un 100 %.

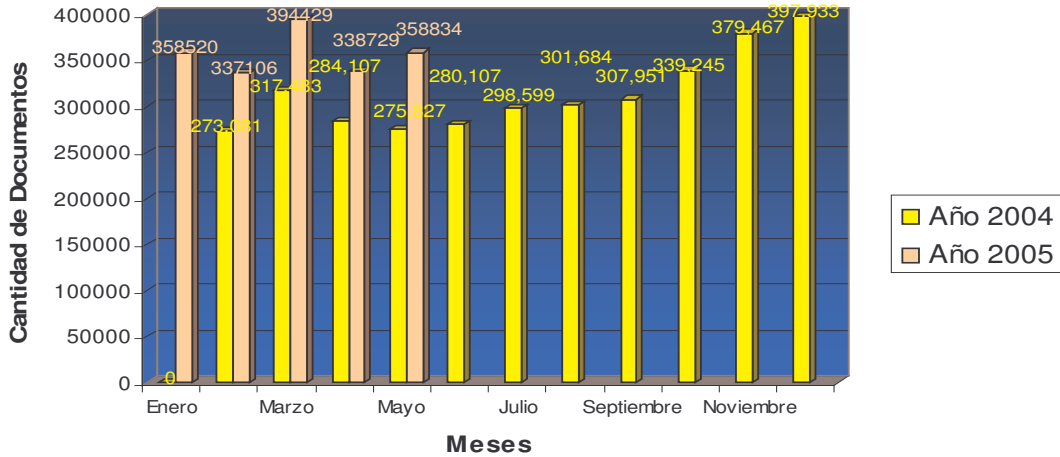
## 10 Diferencia con Meses Anteriores.

Año 2005	Catalogos de Precios	Orden Sugerida	Orden de Compra	Aviso de Despacho	Aviso de Recepción	Reporte de Inventario	Factura Proforma	Total
Enero	24	0	332,110	0	8,283	15,450	2,653	358,520
Febrero	25	0	310,949	0	9,341	13,970	2,821	337,106
Marzo	27	0	362,265	0	11,263	17,267	3,607	394,429
Abril	38	19	308,414	0	11,903	15,350	3,005	338,729
Mayo	27	52	336,377	0	10,981	8,359	3,038	358,834
Junio								
Julio								
Agosto								
Septiembre								
Octubre								
Noviembre								
Diciembre								
<b>Total</b>	<b>141</b>	<b>71</b>	<b>1,650,115</b>	<b>0</b>	<b>51,771</b>	<b>70,396</b>	<b>15,124</b>	<b>1,787,618</b>

### Cantidades de Documentos por Mes, Año 2005



### Cantidad Mensual de Documentos, Años 2004 - 2005



Se observa que en el período Abril-Mayo del presente año, existe un aumento en las transacciones respecto del mismo período en el 2004.